

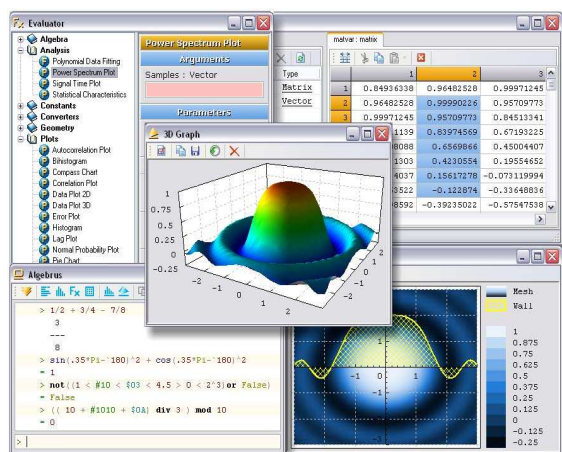


Pós-Graduação Multidisciplinar Modelagem Computacional em Ciência e Tecnologia

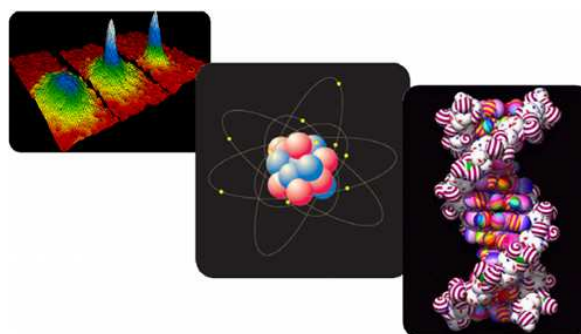


Inscrições para o processo seletivo
2016-2017 abertas de 05 de outubro a
04 de novembro de 2016.

Mestrado Acadêmico (*stricto sensu*) oferecido pela Escola de
Engenharia Industrial Metalúrgica de Volta Redonda da
Universidade Federal Fluminense.

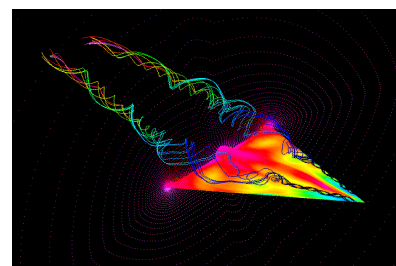


Público Alvo: Profissionais das
Engenharias, Ciências e Computação,
interessados no seu aperfeiçoamento
profissional e/ou acadêmico.



Grandes Linhas de Pesquisa:

- Métodos Matemáticos e Computacionais Aplicados a Engenharia e Ciências,
- Física Computacional,
- Otimização e Pesquisa Operacional.



Dezenove Dissertações Defendidas.

Maiores informações no site www.uff.br/mcct, pelo e-mail mcct@metal.eeimvr.uff.br ou pelos telefones (024) 2107 3763/3511

