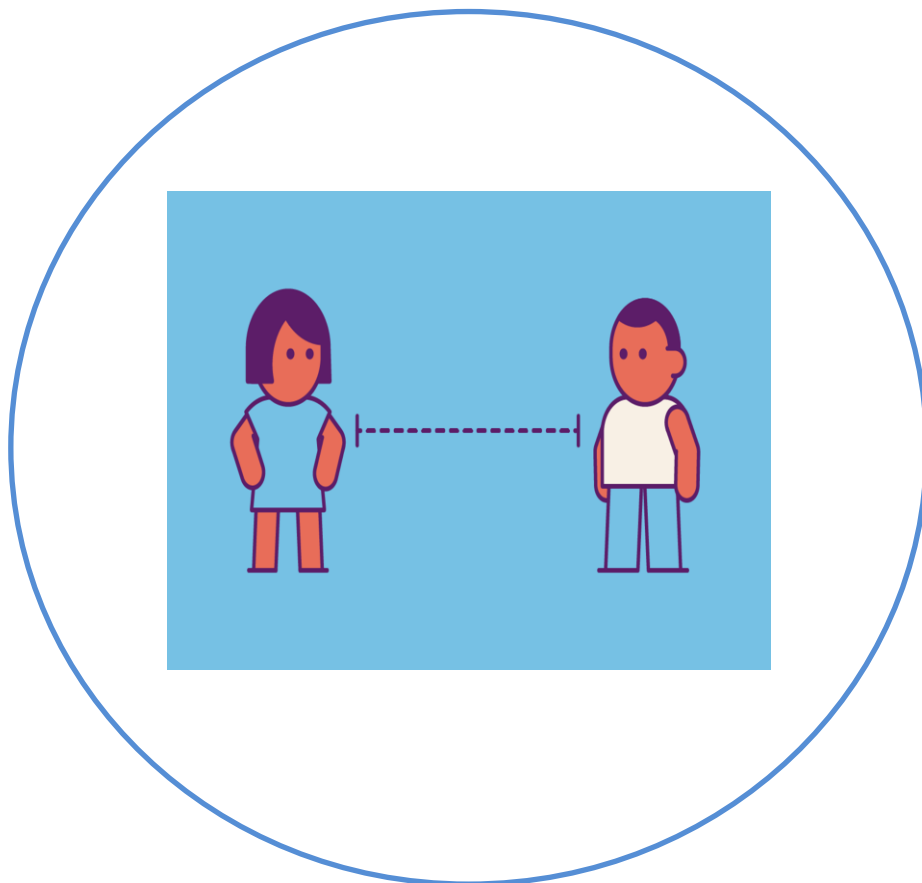


Distanciamento Social



Distanciamento Social

Etimologia:

Distanciar: Tornar-se distante, afastar-se no espaço, no tempo ou na mente.

Distanciado, distanciamento (s.m);

Social: Sociável; que prefere estar na companhia de outras pessoas. Que diz respeito à sociedade e aos cidadãos que dela fazem parte: política social. (adj);

Coletivo; que pertence a muitas pessoas (s.m);

Sociais; reservado somente aos sócios (s.f).

Distanciamento social é o nome dado a uma série de medidas que visam o afastamento das pessoas a fim de garantir sua proteção em uma situação de epidemia, por exemplo. O distanciamento faz-se necessário para evitar transmissão de doenças e, portanto, é uma medida que visa à **saúde da população** e deve ser adotado levando em consideração a responsabilidade do governo de garantir a saúde de todos.

Por outro lado, A pandemia do coronavírus reforçou o pavor diante de questões sanitárias, econômicas e ambientais. Do ponto de vista de desigualdade social, Judith Butler assinala que quem acreditou que a “**saúde da economia**” era o mais importante no cenário pandêmico reforçou o sentido descartável da vida. Para ela: “A pandemia acontece, ao mesmo tempo, no contexto das mudanças climáticas e da destruição ambiental e, na maior parte das vezes, dentro dos termos de um capitalismo que continua a tratar as vidas da classe trabalhadora como dispensáveis.” (Butler, 2022, p.83). Assim, as vidas que mais sofrem na pandemia são “as das pessoas pobres, da comunidade negra, dos imigrantes recentes, das pessoas encarceradas e dos idosos” (Butler, 2022, p.83).

“A distância social é um privilégio, e nem todos podem estabelecer tais condições espaciais.”

Que mundo é este? Uma fenomenologia pandêmica, Judith Butler

A importância do isolamento social: A importância do distanciamento social — O distanciamento social é uma das medidas mais importantes e eficazes para reduzir o avanço da pandemia da COVID 19. A doença é causada pelo vírus SARS – CoV -2, mais conhecido como o novo coronavírus. A transmissão ocorre de pessoa para pessoa, pelo ar ou por contato de pessoal com secreções contaminadas. O vírus tem a capacidade de ser passado de uma pessoa infectada para outra, mesmo que ela não apresente nenhum sintoma. Neste sentido, apenas **a prevenção adequada** com o distanciamento social, **o uso de máscaras e correta higienização das mãos**, pode nos proteger.

Autores*: Ricardo Tadeu de Carvalho, Vitor Yukio Ninomiya, Gabriella Yuka Shiomatsu.

“(…) as suas próprias roupas retinham a infecção, as suas mãos infectavam as coisas que tocavam, especialmente se estivessem quentes e suadas, e em geral também estavam aptas a suar” (Defoe, 1722 [2020, p.120]).



Imagem 1: O triunfo da morte – Brueghel.

O distanciamento social horizontal pode ser feito de forma rígida ou flexível, dependendo da situação. A rígida estabelece apenas uma regra para todas as situações. Ela é feita quando não é possível controlar a transmissão em um local. Uma das formas mais rigorosas é o chamado lockdown, ou seja, bloqueio total da circulação.

Já o distanciamento flexível permite a abertura gradual de serviços à medida que conseguimos controlar o avanço da covid-19. Caso seja necessário, depois de um novo aumento do número de casos, o Governo pode adotar estratégias mais rígidas mesmo depois de ter flexibilizado.

As medidas de deslocamento, ora tomadas individualmente ou entre pequenos grupos sociais, ora impostas por governos que decretaram o lockdown, apresentaram diversas formas distintas de se lidar com a saúde física e mental durante o período pandêmico, modificando o comportamento gregário da humanidade. Tais medidas, de certa maneira, colocaram os indivíduos diante de dilemas vinculados às suas existências, do modo em como se relacionam com os familiares, com o trabalho, a saúde e etc.



Imagem 2: sem título (Renato Errejota)

Material Publicitário – Governo do Estado do Espírito Santo | SUS – Sistema único de Saúde

Distanciamento social não é distanciamento espiritual! Comunique-se”

O distanciamento social é uma medida de prevenção à transmissão do novo Coronavírus (Covid-19) bem como de outras doenças respiratórias.

O Covid-19 é transmitido por gotículas de saliva e catarro. Por isso, recomenda-se distanciamento de pelo menos dois metros entre as pessoas durante as interações sociais. A melhor forma de prevenção é evitar que a doença se espalhe. Fique em casa, mas se sair for extremamente necessário, tome todos os cuidados.



Imagem 3 e 4 – material publicitário Governo do Estado do Espírito Santo

Fontes:

AULETE, Caldas. **Mini dicionário contemporâneo da Língua Portuguesa**. Rio de Janeiro, Lexicon,, 2a ed. 4a impressão, 2012.

BUTLER, Judith. **Que mundo é este?** Uma fenomenologia pandêmica. Coord. de Trad. Carla Rodrigues. Trad. de Beatriz Zampieri, Gabriel Ponciano, Luis Felipe Teixeira, Pedro Bastone e Victor Galdino. Belo Horizonte: Autêntica, 2022

DEFOE, Daniel. **Diário do Ano da Peste**. Trad. de Henrique Guerra. São Paulo: Novo século, 2021.

Governo do estado de Minas Gerais. Distanciamento social. Disponível em: <https://coronavirus.saude.mg.gov.br/blog/108-distanciamento-social>. Acessado em 12 Ago. 2023

Imagem de capa – Disponível em [Untitled-1_01-1024x578.png \(1024x578\) \(vitalk.com.br\)](#) Acessado em 23 Jan. 2024.

Imagem 1 - Costa, Ricardo da, **O Triunfo da Morte** (c. 562) de Bruegel, o Velho (c. 1525-1569).

Imagem 2 – ERREJOTA, Renato. In: Revista Periferias. “Ensaio fotográfico – Periferias 5 (Saúde pública, ambiental e democrática). Disponível em: [Aproximações sensíveis do distanciamento social em favelas - Revista Periferias](#) Acessado em 17 jan. 24

Imagens 3 e 4 - Governo do Estado do Espírito Santo. Coronavirus. Covid 19. Disponível em: <https://coronavirus.es.gov.br/informativos-coronavirus>. Acessado em 17 Jan. 2024.